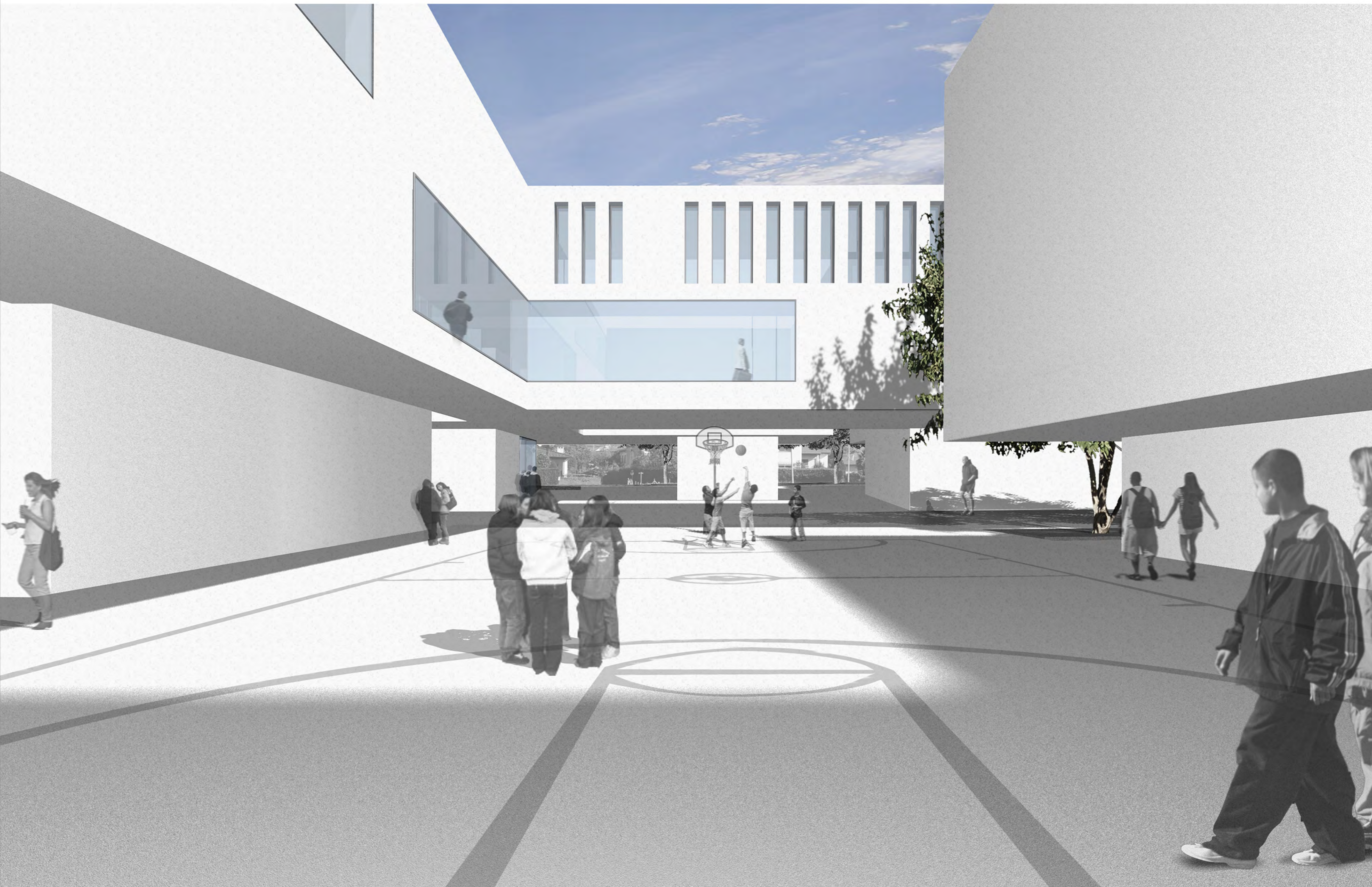


1. ingresso principale scuola
2. ingresso scuola/aula magna anche utenti esterni
3. ingresso palestra anche utenti esterni
4. ingresso secondario scuola/ristorante
5. parcheggio auto coperto (30 posti)
6. parcheggio biciclette ciclomotori coperto (150 posti)
7. rilocazione deposito rifiuti esistente
8. deposito rifiuti scuola
9. deposito esterno di servizio al futuro centro sportivo comunale
10. campo esterno in duro





**Concept**  
 Il progetto nasce dal concetto di realizzare "un unico oggetto sopraelevato", un volume costituito da un gioco di pieni/vuoti, con corti interne, che creano le fonti di luce.  
 Il sistema è rappresentato da una combinazione di diverse altezze, che giocano armonicamente insieme, per creare un oggetto in grado di dialogare in tutte le sue parti.  
 Il volume è semplice, con un'impronta materica forte, pulita e lineare, in grado di diventare attraverso la sua mole un punto di riferimento.

**Le funzioni**  
 La nuova scuola media rappresenta il principale centro scolastico e culturale del paese di Caslano. Al suo interno si trovano, oltre che tutte le funzioni principali di una scuola, anche una biblioteca pubblica, un'aula magna, che potrà essere in futuro sede di congressi e riunioni, a cui parteciperà la comunità cittadina, e una palestra a doppia altezza.

La forma esterna regolare non da modo di percepire la complessità interna. Il volume sopraelevato riunisce sotto di se tutte le funzioni tecniche e gli ingressi.  
 Il complesso al suo interno prevede 4 accessi: uno principale alla scuola, uno secondario di servizio, uno dedicato alla palestra e uno dedicato all'aula magna e alla biblioteca, questi ultimi accessibili da utenti esterni. Gli accessi al piano terreno sono tutti indipendenti e le entrate vetrate si differenziano dal resto, tramite il variare di materia. Creare un piano terreno il più libero possibile ha permesso di dare più spazio ai foyer, rendendo l'edificio ottimale nei punti di accoglienza, con ampi punti di vista e spazi che danno la possibilità di creare gioco e riparo, in quanto molto ampi e attrezzati.

Al medesimo piano sono presenti i locali macchina e tecnici, come le aree di servizio alla palestra nonché il campo in duro.  
 Il presente campo, posizionato al centro dell'edificio, cuore simbolico dell'intero sistema, è aperto a tutta altezza, e durante i momenti di ricreazione è luogo di incontro e socializzazione tra i ragazzi. E' un cuore pulsante e vivo intorno al quale si svolgono tutte le attività.

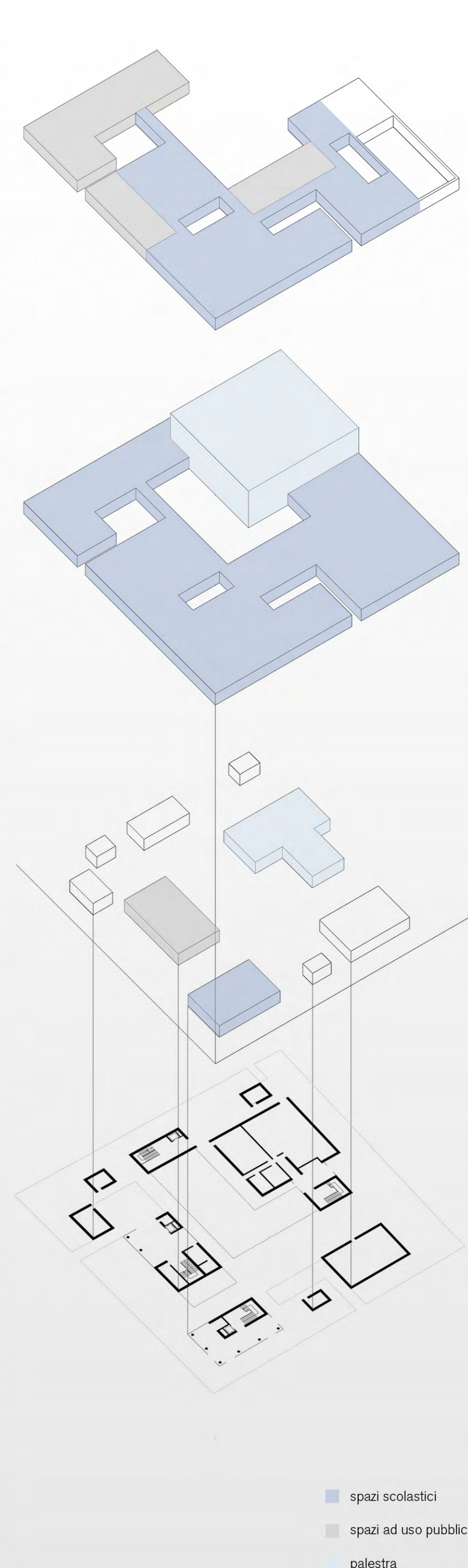
I parcheggi dedicati alle biciclette e ciclomotori, come quelli dedicati alle autovetture, sono stati collocati al piano terreno e sono coperti dalla scuola stessa, che grazie alla sua libertà a questo livello, permette questa agevole soluzione.

Al piano terreno è stata introdotta una funzione aggiuntiva, che aumenta il valore progettuale del complesso: un piccolo deposito attrezzi che dialogherà con il futuro centro sportivo in fase di progettazione da parte del comune. A tal proposito, abbiamo voluto prolungare, di fianco alla pista ciclabile, il viale alberato. Creare un percorso verde lungo la pista ciclabile, ne accresce visivamente il valore, e la rende più piacevole da percorrere, creando una situazione di passaggio in mezzo alla natura.

Al primo piano sono state collocate tutte le aule di classe, alcune aule specializzate e la palestra che si situa ad un'altezza diversa, con una luce interna netta pari a 8.00 mt. Interessante è il gioco creato da questo importante volume, illuminato da un particolari tagli.

Al secondo piano sono presenti alcune aule specializzate, come quella di musica e i laboratori di scienze, il resto dello spazio è dedicato alle aree comuni, come la biblioteca, l'aula magna, l'aula docenti, i locali per l'amministrazione, il ristorante e la zona distribuzione pasti.  
 La zona ristoro è stata pensata sia interna che esterna, con un'ampia terrazza lungo il profilo della palestra, che permette la vista da eventuali spettatori presenti nella suddetta area.  
 Molti di questi locali al secondo piano, sono illuminati oltre che dai tagli presenti in facciata, anche da luce zenitale, con aperture della stessa profondità, ma per tutta la lunghezza del locale.

Sempre al secondo piano è stato collocato l'appartamento del custode, con accesso privato, e con un piccolo giardino sul tetto. Nella medesima zona è stata introdotta un'area a terrazza per gli allievi, per i loro momenti di ricreazione e riposo, collegato all'aula di musica. Questo spazio inoltre, potrebbe essere utilizzato per la lettura all'aperto, trovandosi nei pressi della biblioteca.



Vista esterna lato Sud-Ovest



Piano terra vista lato nord-est



Palestra



Foyer aula magna, vista verso il ristorante

