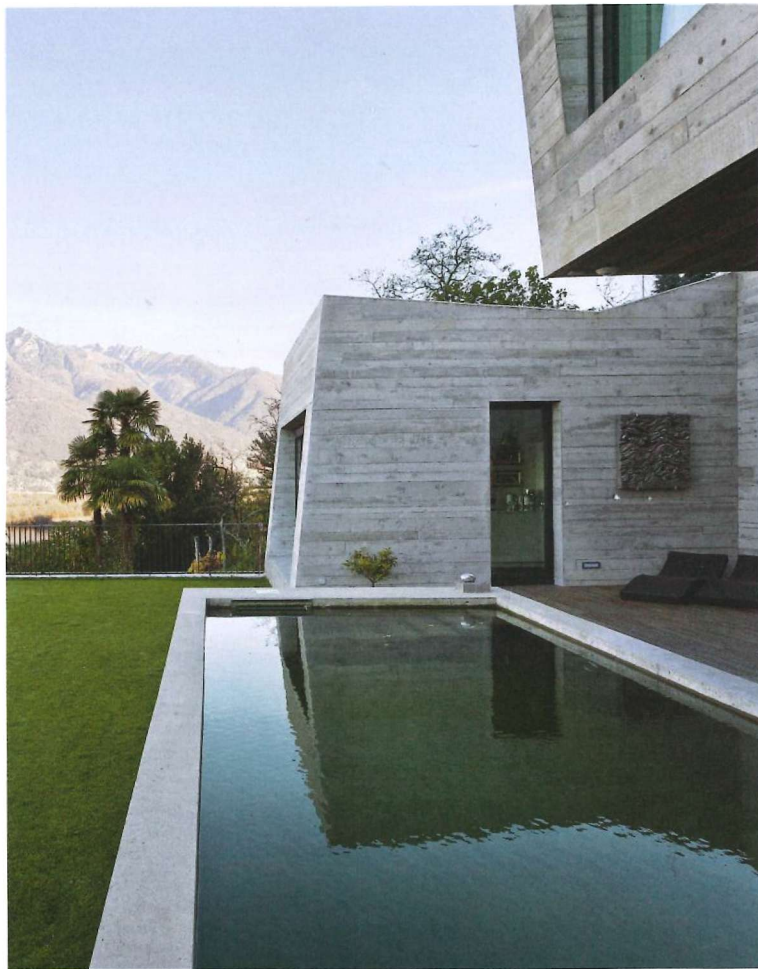


2016

**SCHWEIZER
BAUDOKUMENTATION
DOCUMENTATION
SUISSE DU BATIMENT**

A10 VILLE COROIGNOLA, VIRA GAMBAROGNO (TI)



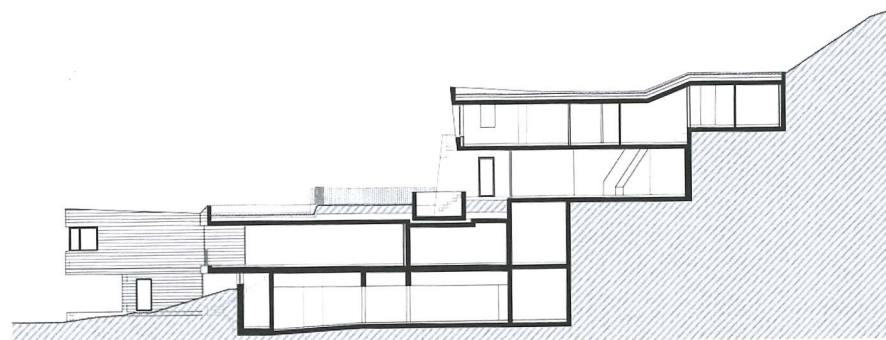
Villa Valle und Villa Monte: Die beiden grosszügigen Einfamilienhäuser sind miteinander verbunden und werden durch die Fassadengestaltung als Einheit wahrgenommen.

Villa Valle et Villa Monte: Les deux grandes maisons individuelles sont reliées et sont perçues comme une unité grâce à la configuration de leurs façades.

Architektur — architecture:
Atelier AMC SA, Lugano







Schnitt
Coupe

Die «Villa Corognola» am Lago Maggiore gliedern sich in die unterhalb gelegene «Villa Valle» und die oberhalb gelegene «Villa Monte». Die «Villa Valle» mit 193 m² Wohnfläche steht am Eingang des Grundstückes, wo sich die Garagen der beiden Villen befinden. Der Eingangsbereich führt an einer Garderobe vorbei die Treppen hinauf in den Wohnbereich. Hier eröffnet ein grosszügiger Open Space mit Küche, Esszimmer und Wohnzimmer einen traumhaften Blick auf den See. Die obere «Villa Monte» ist mit 367 m² deutlich grösser. Ein ausgedehnter Fitnessbereich mit Sauna und Dampfbad befindet sich auf der unteren Etage, darüber liegen die Wohnräume mit Garten und Swimmingpool. Trotz des heterogenen Volumens verleiht der Sichtbeton den beiden Villen einen einheitlichen Charakter. Das begrünte Dach integriert das Gebäude einerseits in die Landschaft, andererseits dient es als thermisch-klimatischer Regulator. Im Innenausbau kamen Eiche fumé für die Böden und dunkles Glasmosaik in den Nassräumen zum Einsatz.

Atelier AMC SA
architecture management consulting
Via Dufour 4, 6900 Lugano
www.atelieramc.com

Bezugsfertigstellung: 2013
Grundstücksfläche: 1269 m²
Geschossfläche: 477 m²
Nutzfläche: 560 m²
Gebäudevolumen: 4433 m³
Gebäudekosten (BKP 2): 5 Mio. CHF

Les «Villa Corognola» au bord du Lac Majeur sont constituées de la «Villa Valle» située en contrebas et de la «Villa Monte» en surplomb. La «Villa Valle», d'une surface habitable de 193 m², se trouve à l'entrée de la propriété où sont situés les garages des deux villas. L'entrée conduit à un escalier qui mène au salon en passant devant un vestiaire. Là, un grand espace ouvert avec cuisine, salle à manger et salon offre une vue de rêve sur le lac. La «Villa Monte», située plus haut et d'une surface habitable de 367 m², est nettement plus grande. Un vaste espace pour le fitness avec sauna et bain turc se trouve à l'étage inférieur. Au-dessus sont situées les pièces à vivre avec un jardin et une piscine. Malgré le volume hétérogène, le béton apparent confère aux deux villas un caractère uniforme. Le toit végétalisé intègre, d'une part, le bâtiment dans le paysage et il sert, d'autre part, de régulateur thermique et climatique. En ce qui concerne l'aménagement intérieur, du chêne fumé a été utilisé pour les sols et de la mosaïque de verre pour les pièces humides.

Atelier AMC SA
architecture management consulting
Via Dufour 4, 6900 Lugano
www.atelieramc.com

Première mise en service: 2013
Surface du terrain: 1269 m²
Surface de plancher: 477 m²
Surface utile: 560 m²
Volume bâti: 4433 m³
Coûts de construction (CFC 2): 5 mio. CHF



Design und Langlebigkeit

Bei den «Ville Corognola» fiel die Auswahl der Einbaugeräte in der Küche auf Produkte von V-Zug. Die führende Qualität der Geräte findet auch im Design ihre Bestätigung. Die Einbaugeräte bestechen durch hochwertige Eleganz in verschiedenen, individuell wählbaren Ausführungen. Ist das Platzangebot auf eine traditionelle Nische beschränkt, können die unbegrenzten Einbaumöglichkeiten im Austausch mit 55- oder 60-cm-Geräten genutzt werden. Ob Hocheinbau oder integriert mit einem Glaskeramik-Kochfeld unter einer Arbeitsplatte – es gibt immer die ideale Lösung ohne Anpassungen und Einbauprobleme. Kombinationen mit Steamer, Backofen, Kleinbackofen oder Coffee-Center lassen sich nach individuellen Wünschen perfekt realisieren und zu einer durchgehend eleganten und harmonischen Einheit verbinden.

V-ZUG AG
www.vzug.com

Design et durabilité

Dans le projet «Ville Corognola», la cuisine est équipée avec des appareils encastrables de V-Zug. La qualité de premier plan de l'équipement se retrouve également dans le design. Les appareils encastrables séduisent par une grande élégance dans des versions différentes, sélectionnables individuellement. Si la place dont vous disposez se limite à une niche d'encastrement classique, vous pouvez exploiter les possibilités de montage illimitées offertes par le remplacement avec des appareils de 55 ou 60 cm. Qu'il s'agisse d'un encastrement en hauteur ou d'une intégration avec plan de cuisson vitrocéramique sous un plan de travail, il existe toujours une solution adéquate, sans ajustement ni problèmes techniques. Vous pouvez réaliser selon vos souhaits, des combinaisons parfaites avec steamer, four, mini-four ou coffee-center pour obtenir une unité toujours élégante et harmonieuse.

V-ZUG SA
www.vzug.com



Funktion und Design in Vollendung

Das neue Geberit AquaClean Mera ist ein wahres Meisterstück. Das Dusch-WC fügt sich harmonisch in jedes Badambiente ein und bietet dabei Technologie und Komfort der Extraklasse. Die WhirlSpray-Duschtechnologie sorgt für eine gründliche, schonende und sparsame Reinigung mit warmem Wasser, das rasch und anhaltend zur Verfügung steht. Hinzu kommen die innovative TurboFlush-Spültechnik, das Orientierungslicht, die WC-Deckel-Automatik, die WC-Sitz-Heizung und die integrierte Geruchsabsaugung. Hochwertige Materialien, sanfte Linien und fließende Übergänge zeichnen das neue Dusch-WC aus. Die Chromoberfläche der Designabdeckung verstärkt den schwebenden Eindruck. Geberit AquaClean Mera wurde von dem Londoner Designer Christoph Behling entworfen und mit den Auszeichnungen «Design Plus powered by ISH» sowie dem «reddot award 2015» prämiert.

Geberit Vertriebs AG
www.geberit.ch

Fonction et design en parfaite harmonie

Le nouveau Geberit AquaClean Mera est un véritable chef-d'œuvre. Le WCdouche s'intègre harmonieusement dans chaque salle de bains tout en offrant une technologie et un confort de première classe. La technologie WhirlSpray de la douchette veille à un lavage minutieux, doux et économique à l'aide d'une eau chaude rapidement et durablement disponible. Viennent s'y ajouter la technique novatrice TurboFlush, l'éclairage d'orientation, l'abattant automatique, le chauffage du siège de WC et l'absorption des odeurs intégrée. Le WCdouche se distingue par la qualité des matériaux, la pureté des lignes et la fluidité des transitions. La surface chromée du recouvrement design accentue l'impression de légèreté. Geberit AquaClean Mera a été conçu par le designer londonien Christoph Behling et a obtenu les distinctions «Design Plus powered by ISH» et «reddot award 2015».

Geberit Distribution SA
www.geberit.ch

■ GEBERIT